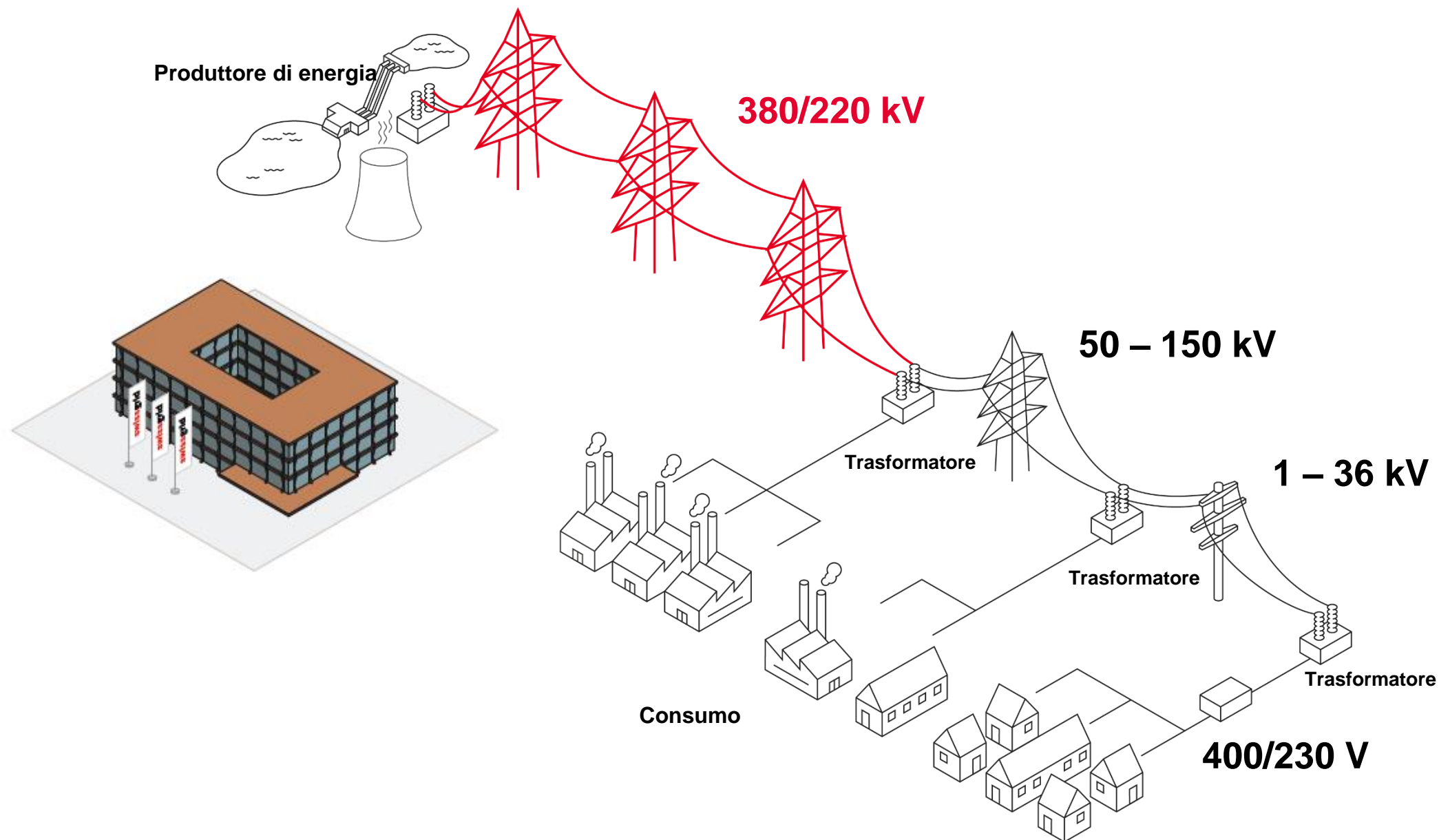


# Informazioni alle organizzazioni di primo intervento

Aarau, 20 giugno 2022

- 
- 1 Chi è Swissgrid?**
  - 2 Funzione della segnaletica sui tralicci**
  - 3 Codice QR e informazioni memorizzate**
  - 4 Pericoli della corrente elettrica**
  - 5 Ulteriori informazioni e contatti**

# Swissgrid è responsabile dell'«autostrada energetica»



# Swissgrid garantisce energia elettrica in qualsiasi momento

## L'esercizio

Pianificazione, controllo e supervisione continui della rete – 365 giorni all'anno, 24 ore su 24



## La rete

Pianificazione, manutenzione e ammodernamento dell'intera rete di trasmissione



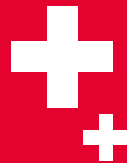
## Il mercato

Garanzia delle capacità di rete per gli attori del mercato svizzero dell'elettricità

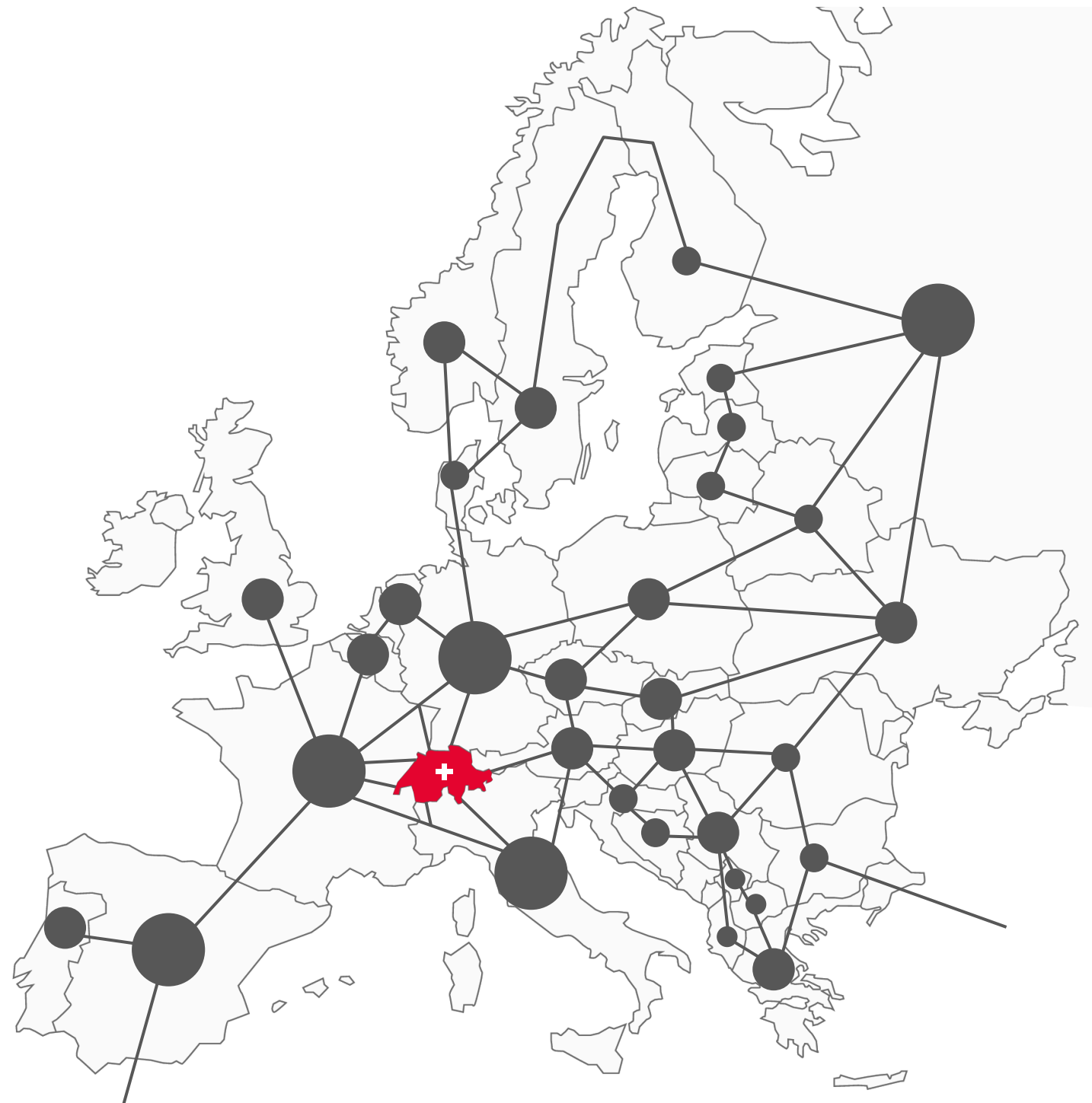


# Swissgrid collega la Svizzera all'Europa

La Svizzera fa parte della rete di interconnessione europea ed è collegata con l'estero tramite **41 linee**.



Swissgrid collabora a stretto contatto con i gestori delle reti di trasmissione europee.



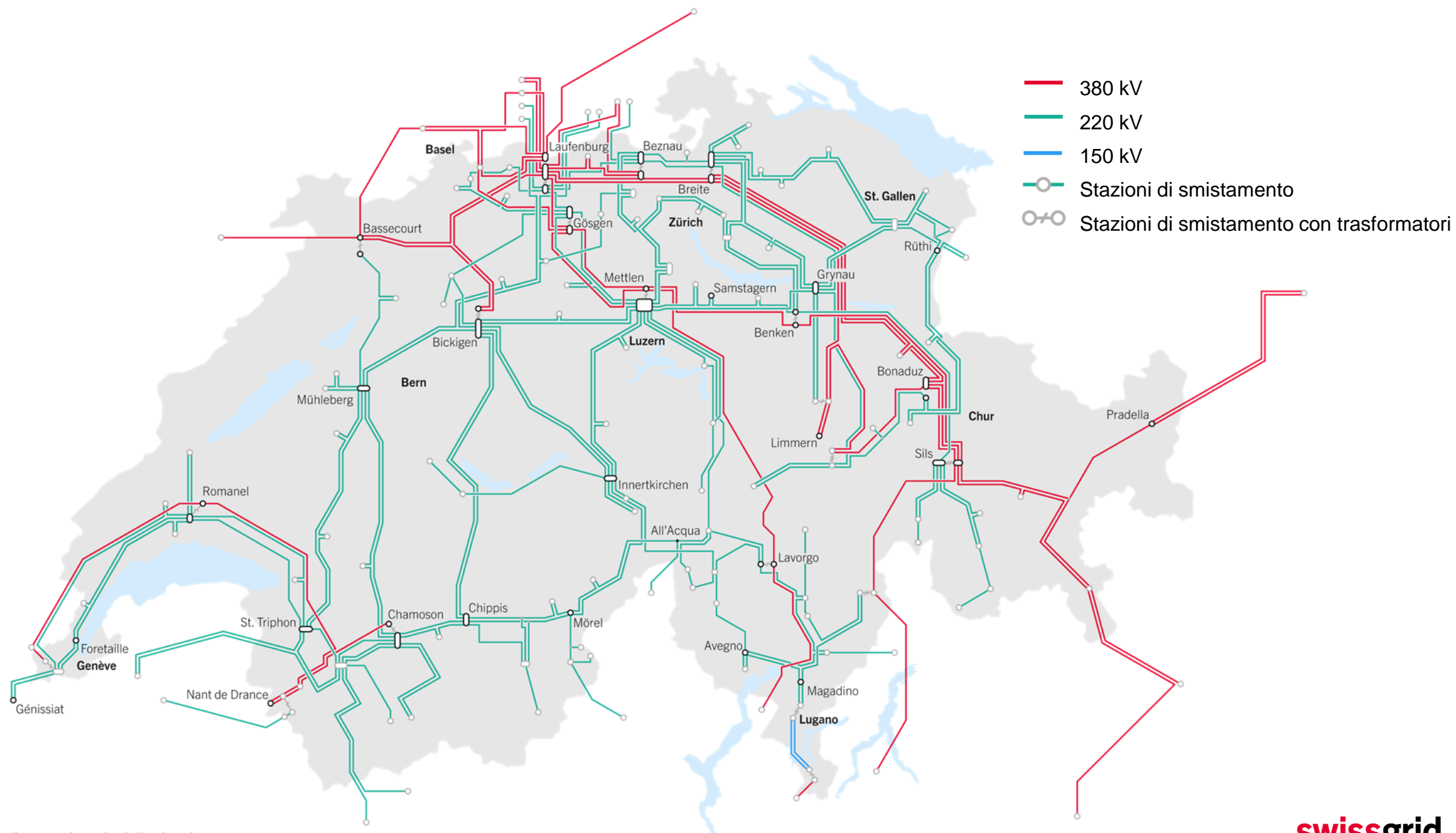
# La rete di trasmissione della Svizzera

**6700 km**  
lunghezza

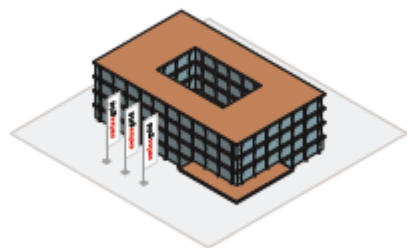
**12 000**  
tralicci

**125**  
sottostazioni

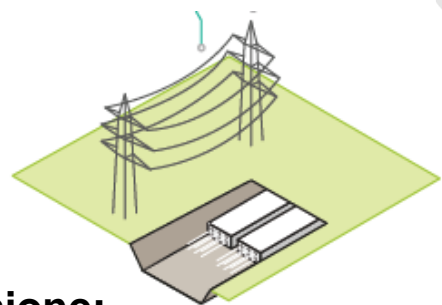
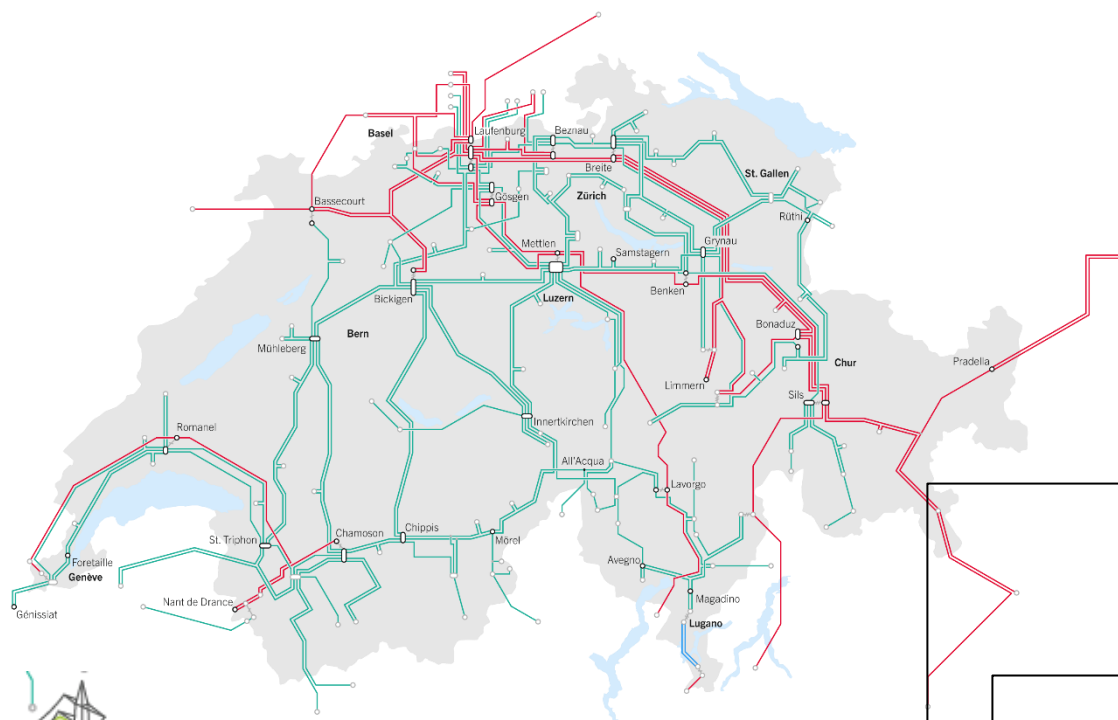
**147**  
Impianti di  
smistamento



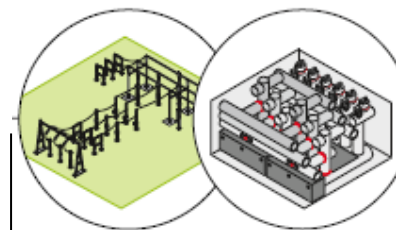
# Hardware necessario per la rete



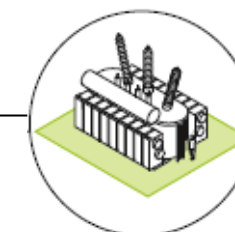
**Centro di comando della rete:**  
da qui i collaboratori monitorano la rete 24 ore su 24



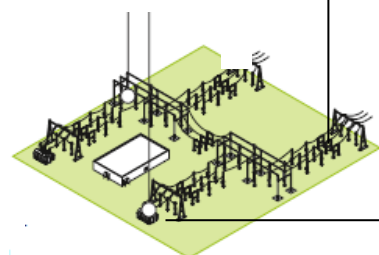
**Linee ad altissima tensione:**  
le linee da 380 kV sono utilizzate per importare ed esportare elettricità, mentre le grandi centrali elettriche svizzere immettono la loro energia nella rete da 220 kV.



**Impianti di smistamento:**  
le linee sono collegate tra loro nelle stazioni di smistamento. Le linee possono essere scollegate e collegate dalla stazione di comando della rete.



**Trasformatori:**  
i trasformatori collegano la rete da 380 kV a quella da 220 kV.



**Sottostazioni:**  
le sottostazioni servono a collegare diversi livelli di rete e sono i punti nodali della rete di trasmissione.

# Funzione della segnaletica sui tralicci

- La targa segnaletica del traliccio è utilizzata dalle organizzazioni di primo intervento e dal pubblico per identificare il gestore della linea ad altissima tensione, il traliccio, i componenti dell'impianto corrispondente, la sede, ecc.
- Le informazioni riportate sulla targa segnaletica del traliccio consentono di notificare i danni ai tralicci e alle linee, nonché gli incidenti in prossimità delle linee ad altissima tensione.
- Con il codice QR indicato, tutti possono ottenere informazioni specifiche sulla sede del traliccio corrispondente.

## Indicazioni visive evidenti

- Segnale di pericolo
- Numeri di emergenza
- Codice QR
- Proprietario del traliccio
- N° del traliccio Swissgrid e n° del traliccio del contenuto
- Anno





## Codice QR e informazioni memorizzate



→ [Link al sito web del traliccio](#)

# Sito web con codice QR: gestore dell'impianto corrispondente, numero di emergenza, ulteriori informazioni

## Sostegno 1390x037 (Swissgrid)

Numero del traliccio e gestore dell'impianto corrispondente: qui Swissgrid e Repower

Sostegno 1390x037 (Repower)

---

Numero di telefono per emergenze

0800 00 45 45 ↗

Numero di emergenza

Documenti importanti

Promemoria disinserimento linee in caso di emergenza

PDF ↓

Lavorare in prossimità di una linea

PDF ↓

Sport e tempo libero in prossimità di una linea

PDF ↓

# Sito web con codice QR: dettagli sul traliccio

---

## Numero del sostegno Swissgrid

1390x037

---

## Tracciato

TR1390 Y La Punt-Robbia

---

## Coordinate nazionali CH (LV95)

2790180.7 / 1150891.8

---

## Altezza sostegno

70 m

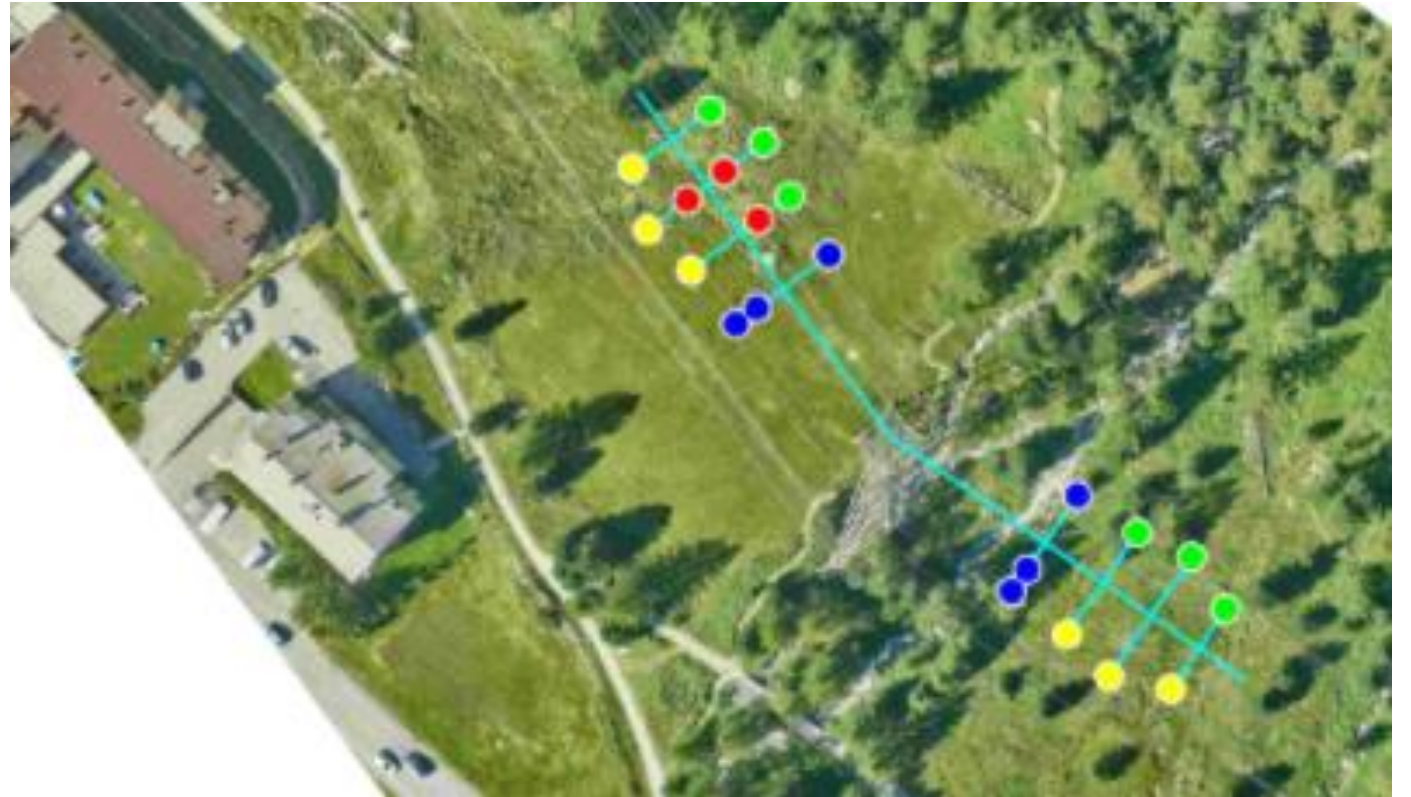
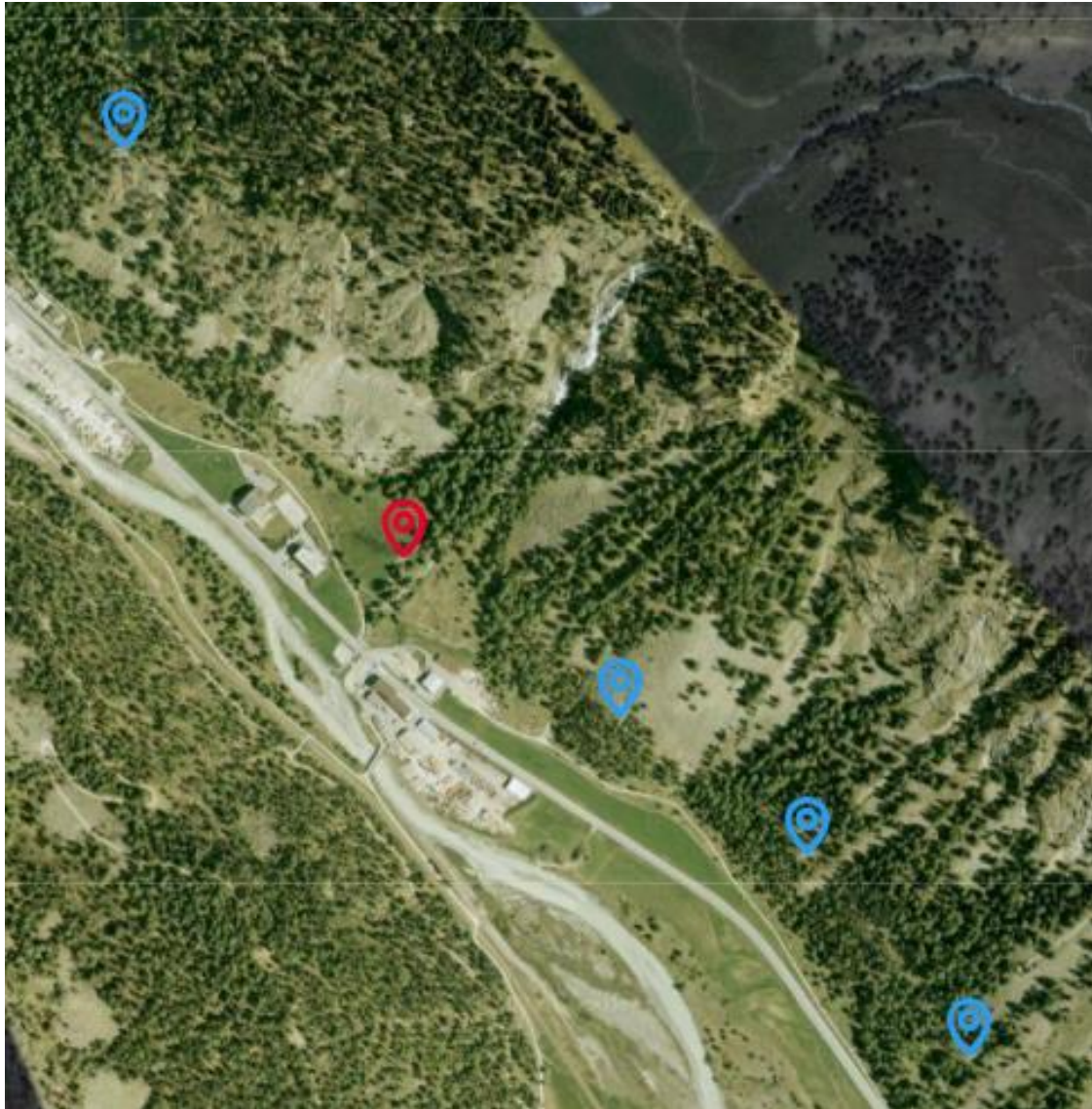
---

## Anno di costruzione

1998

---

## Sito web con codice QR: panoramica delle linee



### Linee

- 150 kV Albanatscha-Pontresina (Repower)
- 380 kV Filisur-Robbia (Albula) (Swissgrid)
- 380 kV Robbia-Y/La Punt (Preda) (Swissgrid)
- 60 kV Islas-Pontresina (Repower)

# Pericoli della corrente elettrica

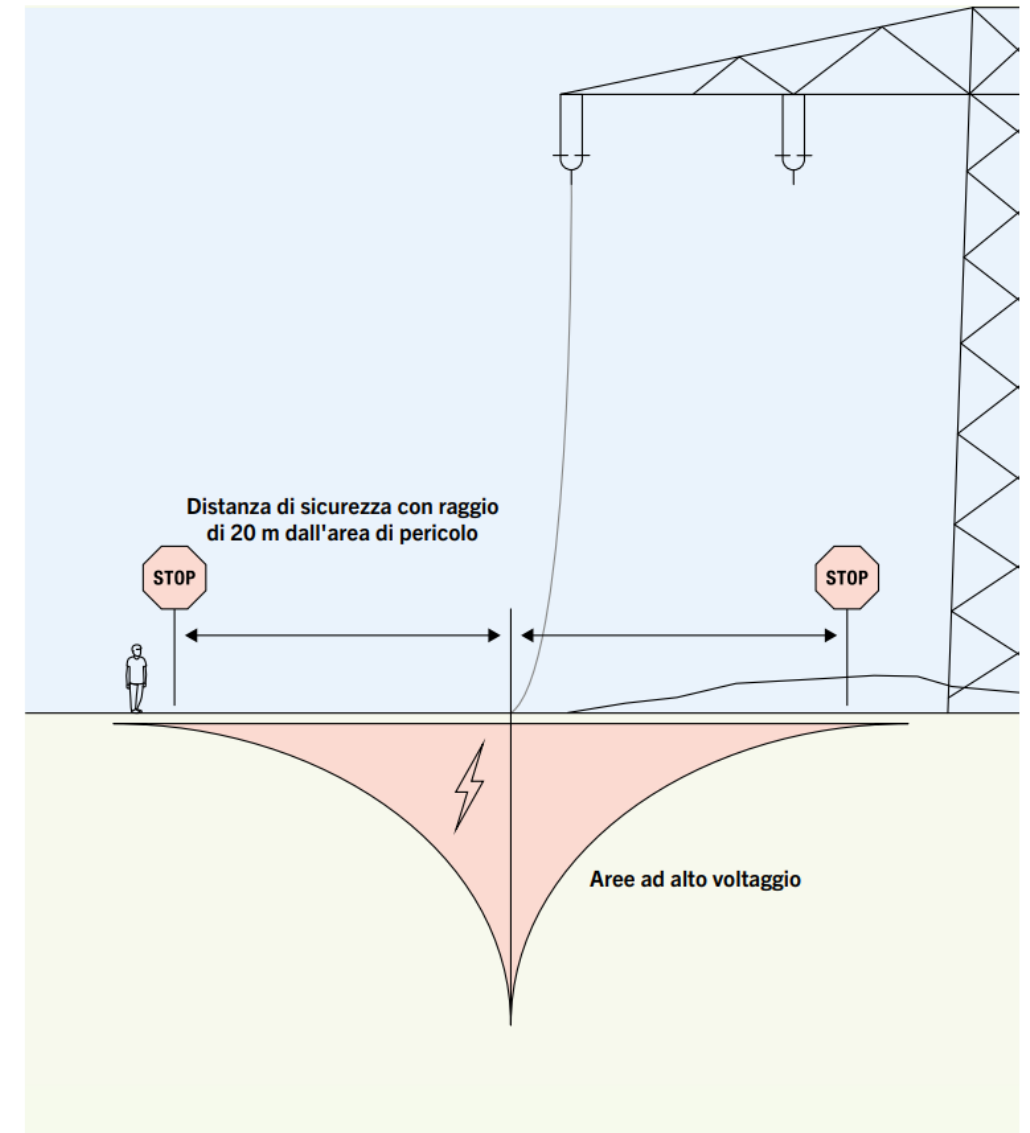
- Esistono tre diversi pericoli della corrente elettrica
- **Pericoli diretti**  
(ad esempio toccare un conduttore)
- **Pericoli indiretti**  
(ad esempio attraverso l'esposizione ad archi)
- **Pericoli secondari**  
(ad esempio movimenti incontrollati innescati da una scossa elettrica che può provocare una caduta dell'individuo)



# Ulteriori informazioni sul comportamento in prossimità della linea

## Area ad alto voltaggio

- Se un conduttore sospeso e in tensione tocca il suolo, nelle sue vicinanze può formarsi un'area ad alto voltaggio (< 20 m dal pericolo).
- All'interno di quest'area ad alto voltaggio possono verificarsi tensioni di passo pericolose, che possono provocare scosse elettriche. Pertanto, è necessario mantenere una distanza minima di 20 m dall'area di pericolo.
- Se un individuo si trova già all'interno dell'area ad alto voltaggio, si raccomanda di non muoversi.



# Ulteriori informazioni sul comportamento in prossimità della linea

Procedura in caso di linea ad altissima tensione **perturbata**

1. **Isolare e mettere in sicurezza un'area di 20 m intorno al pericolo**
2. Chiamare il responsabile dell'impianto e richiedere una disattivazione di emergenza utilizzando le informazioni riportate sulla targa segnaletica del traliccio
3. Il responsabile dell'impianto contatta il servizio di picchetto



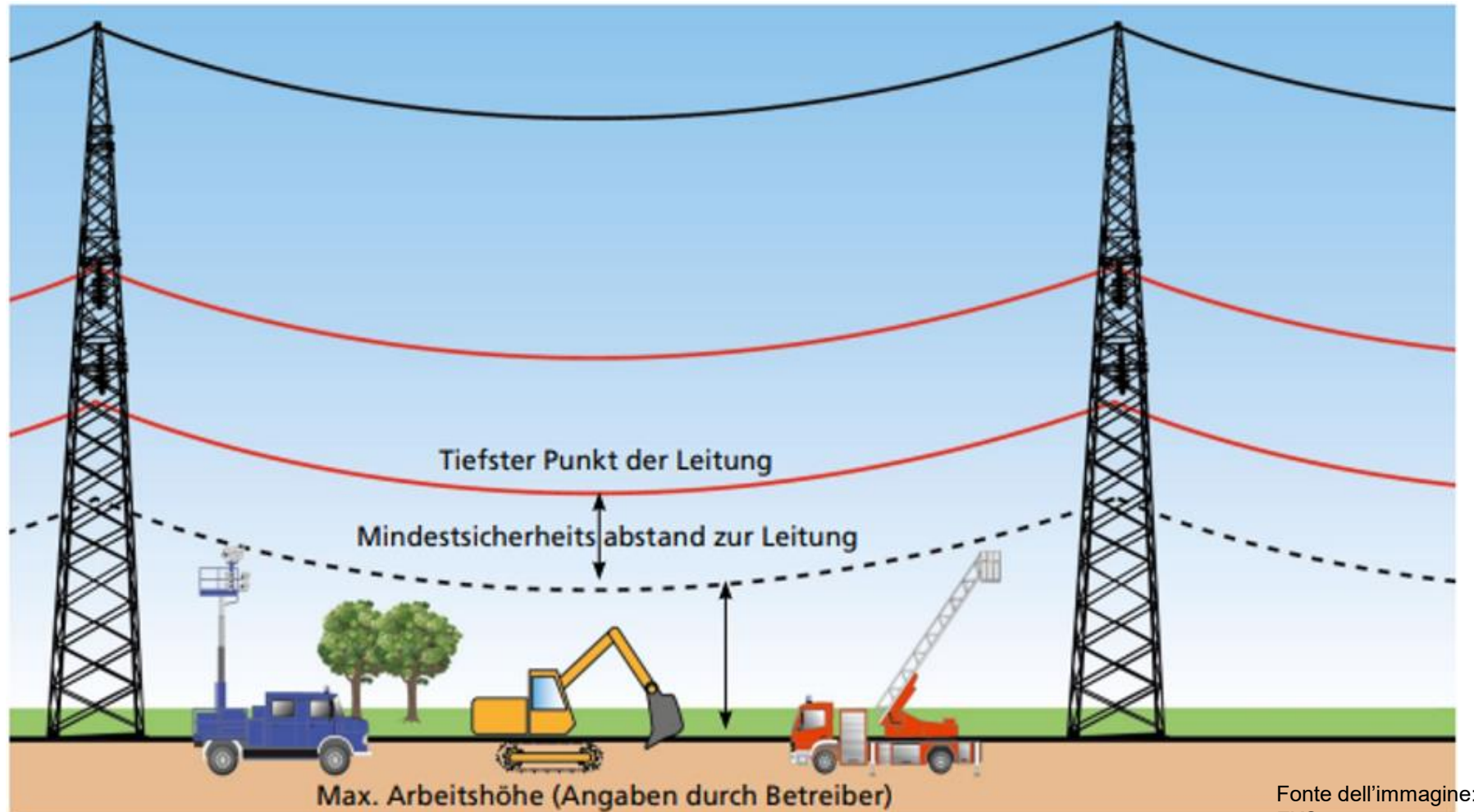
Fonte dell'immagine: FKS

Procedura in caso di linea ad altissima tensione **non perturbata**

1. **Deve essere mantenuta una distanza di sicurezza di 7 m**
2. Chiamare il responsabile dell'impianto e informarlo utilizzando le informazioni riportate sulla targa segnaletica del traliccio
3. Il gestore dell'impianto contatta il servizio di picchetto



## Ulteriori informazioni sul comportamento in prossimità di linee



**In linea di principio, gli impianti sono sempre da considerare sotto tensione fino a quando gli specialisti non ne hanno confermato la disinserzione e la messa a terra.**



# Ulteriori informazioni sul comportamento in prossimità della linea

- [www.swissgrid.ch/prossimalinee](http://www.swissgrid.ch/prossimalinee)
- [www.swissgrid.ch/proximate-lignes](http://www.swissgrid.ch/proximate-lignes)
- [www.swissgrid.ch/leitungsnähe](http://www.swissgrid.ch/leitungsnähe)
- [www.swissgrid.ch/nearlines](http://www.swissgrid.ch/nearlines)

Swissgrid sarà lieta di fornire ulteriori informazioni alle organizzazioni di pronto intervento:

→ [info@swissgrid.ch](mailto:info@swissgrid.ch)

→ +41 58 580 21 11



# Grazie per la vostra attenzione

Swissgrid SA  
Bleichemattstrasse 31  
Casella postale  
5001 Aarau  
Svizzera

